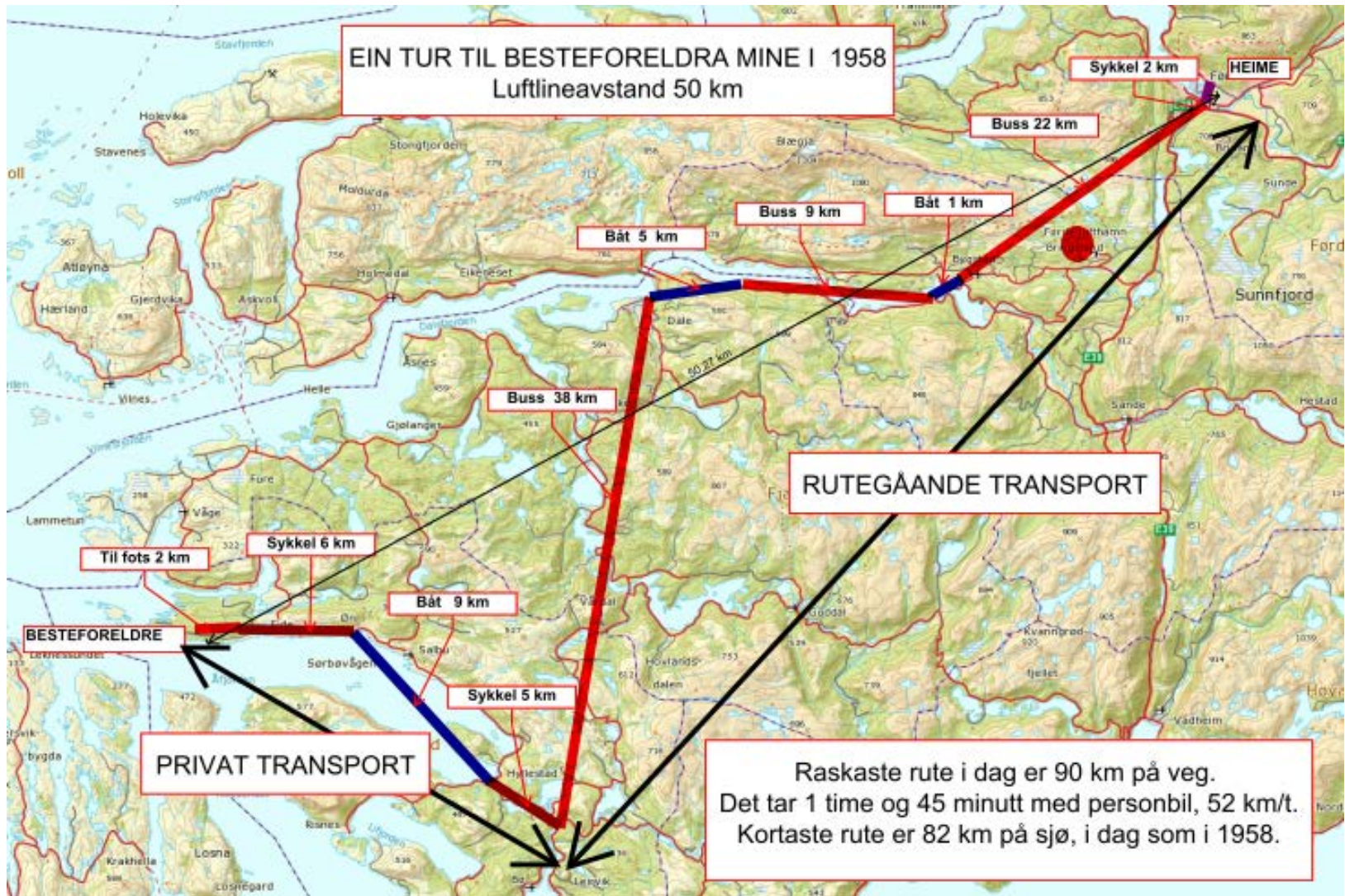


Kvaliteten på det norske veinettet



50 km i 1958, ei dagsreise



Viktige funksjonskrav til veier

Funksjonskrav	Definisjon
Tilgjengelighet	Tilgjengelig vei med akseptabel utforming og oppetid for alle trafikanter og kjøretøytyper.
Framkommelighet	Akseptabel gjennomsnittlig reisehastighet ved normale kjøreforhold.
Pålitelighet	Forutsigbar reisetid. Stor sannsynlighet for å komme fram til planlagt tidspunkt.
Sikkerhet	Akseptabel sikkerhet for alle trafikantergrupper.
Komfort	Akseptabel kjørekomfort for alle trafikantergrupper.
Tilpasning til omgivelsene	En veiutforming som ikke påfører omgivelsene urimelige ulemper.

Transportarbeid – et mål for samfunnsnytte

Innenriks persontransport 2015 fordelt på transportmiddel

Transportmåte	Km/person og døgn	%-andel	%-andel	Endring i %-andel over tid
Vei, individuell bil, SSB	34,8	79,1 %	88 %	Motorisert vegtransport har hatt stabil andel etter 1970
Vei, rutebil, SSB	2,1	4,9 %		
Vei, gang- og sykkel, RVU*	2	4,5 %		
Lufttransport, SSB	2,4	5,7 %	6 %	Stabilt etter 1993
Tog- og bane, SSB	2,3	5,4 %	5 %	Stabilt etter 1985
Sjøtransport, SSB	0,4	1,1%	1 %	Stabilt etter 1985
Sum	43,6	100 %	100 %	

Flatedekning for veg og bane

- **95 000 km** offentlig veg og **97 000 km** privat veg, ca 2,2 mill adresser «med veg til døra»
- 620 km motorveg i fire felt. Behovet er ca 1 200 km for vegar med større kapasitet enn vanleg 2-felts veg.
- Gjennomsnittleg trafikk på riks- og fylkesvegar (ca 55 000 km) er 3600 personar/dag
- **4 219 km** togliner med 337 stasjonar. Gjennomsnittleg trafikk er 2280 personar per dag.
- **240 km** trikke- og T-baneliner med 248 stasjonar. Gjennomsnittleg trafikk er 8900 personar per dag.

Veilengder fylkesvis

Fylke	Kommunale veger	Sekundære fylkesveger	Primære fylkesveger	Riksveger	Europaveger	Sum
Østfold	1 793	1 005	679	117	159	3 752
Akershus	2 505	1 130	692	97	324	4 748
Oslo	1 739			84	103	1 925
Hedmark	2 065	2 532	1 308	536	178	6 619
Oppland	1 904	2 077	940	249	490	5 660
Buskerud	1 762	1 200	624	359	213	4 158
Vestfold	1 344	695	516	15	141	2 711
Telemark	1 794	1 099	775	190	270	4 127
Aust-Agder	1 042	1 003	519	305	139	3 007
Vest-Agder	1 705	1 324	743	62	176	4 011
Rogaland	3 284	1 773	709	242	284	6 292
Hordaland	3 109	1 768	1 140	249	503	6 769
Sogn og Fjordane	2 033	1 527	1 078	379	328	5 344
Møre og Romsdal	2 902	1 799	1 281	172	378	6 532
Sør-Trøndelag	1 938	1 780	1 164	65	323	5 269
Nord-Trøndelag	1 979	1 769	1 235		352	5 335
Nordland	3 583	2 577	1 530	210	1 012	8 914
Troms Romsa	1 897	1 734	1 171	53	550	5 404
Finnmark Finnmarku	1 436	626	858	362	917	4 198
Norge	39 813	27 417	16 961	3 744	6 841	94 775

Bilbruken per landsdel

Antall km på vegnettet med korte kjøretøy per innbygger og døgn i 2014

Landsdel	Km/person og døgn
Østlandet	20,5
Telemark-Sørlandet	21,1
Vestlandet	17,2
Trøndelag	18,5
Nord-Norge	17,0
Norge	19,2*

* som i 2009

Målt fart på europaveiene

Per fylke basert på teoretiske beregninger i 2010 og reiseplanleggere i 2015

	2010	2015	Endring km/time	%-endring
Vestfold	79,4	98,0	18,5	23,3 %
Østfold	77,0	93,5	16,5	21,5 %
Akershus	73,2	84,2	11,0	15,0 %
Aust-Agder	68,4	80,9	12,5	18,3 %
Hedmark	72,2	78,8	6,6	9,1 %
Sør-Trøndelag	67,0	73,3	6,2	9,3 %
Buskerud	65,8	72,5	6,7	10,2 %
Nord-Trøndelag	67,6	72,1	4,5	6,7 %
Oppland	64,6	70,9	6,3	9,7 %
Finnmark Finnmarku	66,0	70,8	4,8	7,3 %
Troms Romsa	69,1	70,6	1,6	2,3 %
Telemark	62,9	69,8	6,9	10,9 %
Vest-Agder	62,8	68,5	5,7	9,1 %
Hordaland	62,2	67,9	5,7	9,2 %
Nordland	65,7	67,5	1,8	2,8 %
Møre og Romsdal	63,0	67,0	4,0	6,3 %
Rogaland	64,8	66,7	1,9	3,0 %
Sogn og Fjordane	62,9	66,4	3,4	5,4 %
Oslo	51,3	61,2	10,0	19,4 %
Landet	65,9	70,8	4,9	7,4 %

Fart i noen europeiske land

Framkommelighet

Gjennomsnittlig fart på nasjonale hovedveier i ulike land: km/t

Land	År 2008-2009	År 2015	Endring 2009-2015
Portugal	97,7	117,9	20,3
Tyskland	108,6	114,2	5,6
Kroatia		112,3	
Frankrike	108,1	112,3	4,1
Spania		111,7	
Italia		105,6	
Østerrike	95,8	102,8	7,0
Danmark	94,9	102,4	7,6
Storbritannia	94,5	101,9	7,4
Sverige	88,7	99,8	11,0
Ungarn		99,0	
Polen	72,9	97,9	25,0
Sveits	90,4	93,9	3,5
Finland	79,1	89,4	10,3
Irland	74,1	88,0	13,9
Norge	66,4	70,3	3,9
Albania	66,3	56,5	-9,9

Indikator for vegers kjøretekniske kvalitet

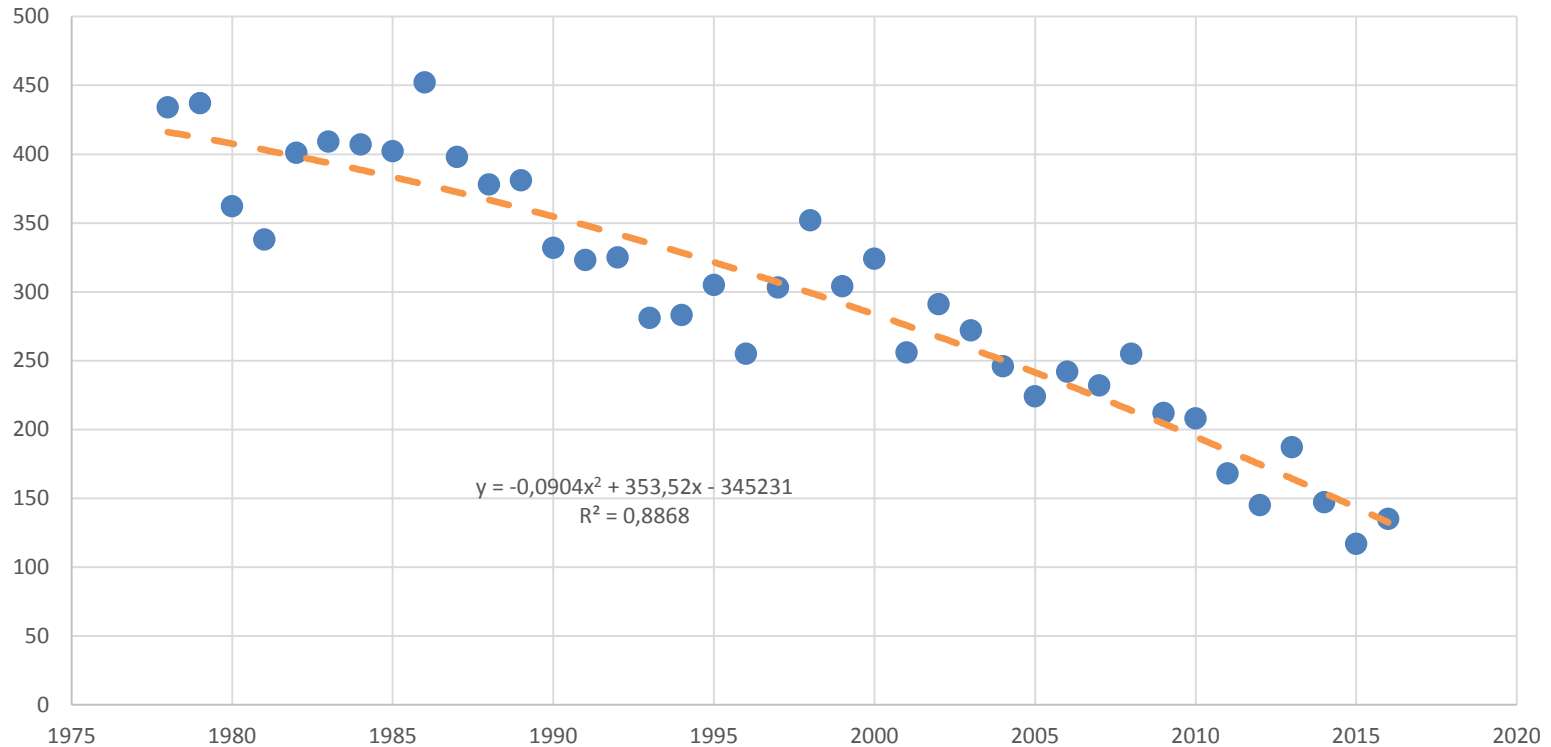
Indikator som tar hensyn til bredde, krappe svinger, sterke stigninger og humper.
Ulike krav til terskelverdier per veggruppe.

Fylke	Sekundære fylkesveeger	Primære fylkesveeger	Riksveger	Europaveger	Gjennomsnitt
Østfold	4,0	3,4	3,0	1,1	2,9
Akershus	2,1	2,5	2,4	1,3	2,1
Oslo	2,5		2,7	2,9	2,7
Hedmark	2,6	1,8	0,9	2,0	1,8
Oppland	4,1	3,7	2,2	3,0	3,3
Buskerud	3,3	3,3	4,0	3,2	3,4
Vestfold	2,3	2,8	1,2	0,6	1,7
Telemark	4,5	4,9	5,7	4,2	4,8
Aust-Agder	3,5	5,5	3,5	2,0	3,6
Vest-Agder	5,6	5,0	3,3	3,8	4,4
Rogaland	3,5	4,7	6,0	3,7	4,5
Hordaland	5,7	5,4	6,4	4,9	5,6
Sogn og Fjordane	4,9	7,7	5,3	4,4	5,6
Møre og Romsdal	3,7	3,6	5,8	3,2	4,1
Sør-Trøndelag	3,9	3,3	3,7	3,1	3,5
Nord-Trøndelag	3,7	3,6		3,2	3,5
Nordland	2,4	3,5	4,2	5,3	3,9
Troms Romsa	3,3	4,5	3,4	4,8	4,0
Finnmark Finnmarku	2,7	3,6	4,6	4,8	3,9
Norge	4	4	4	4	4

Omkomne i trafikken i Norge

Sikkerhet

Antall omkomne ved trafikkulykker i Norge 1978-2016



Færre dør selv om det er økning i folketall, trafikk og fart

Utvikling omkomne på riks- og fylkesveger

Fylke	Antall omkomne per mrd kjøretøykm	
	2008-2009	2013-2014
Østfold	4,6	1,9
Akershus	3,0	2,3
Oslo	0,7	1,4
Hedmark	7,5	3,3
Oppland	3,9	3,8
Buskerud	4,9	5,7
Vestfold	5,2	2,3
Telemark	5,6	5,1
Aust-Agder	4,3	2,2
Vest-Agder	9,7	3,7
Rogaland	4,2	4,2
Hordaland	5,7	3,4
Sogn og Fjordane	8,0	5,8
Møre og Romsdal	12,7	4,5
Sør-Trøndelag	3,6	3,1
Nord-Trøndelag	6,4	6,2
Nordland	9,6	5,3
Troms Romsa	4,7	2,7
Finnmark Finnmarku	10,6	6,7
Norge	5,5	3,5

Status for norske vegar

- Samla vegtrafikk i høve folketalet på nivå med dei landa i Europa som har mest trafikk (og best økonomi).
- Stor veglengde som gir tilgang til vegtransport mellom nær alle aktuelle reisemål i landet, i alle fall om sommaren. Men ofte med store omvegar.
- Nasjonale hovudvegar med den lågaste køyrefarten i Europa, sett bort frå Albania.
- Dårleg køyreteknisk kvalitet for ein stor del av vegnettet, særleg fylkesvegane men også riks- og europavegar i kystfylka Telemark-Finnmark.
- Risikonivå på vegane i Norge er på nivå med dei beste landa i Europa. Det er store skilnader fylka imellom. Fylka med vegar som har god køyreteknisk kvalitet, er best med tanke på dei alvorlegaste ulukkene.
- Utvikling i dødsulukker 2009-2014 i Norge omtrent som gjennomsnitt for Europa.

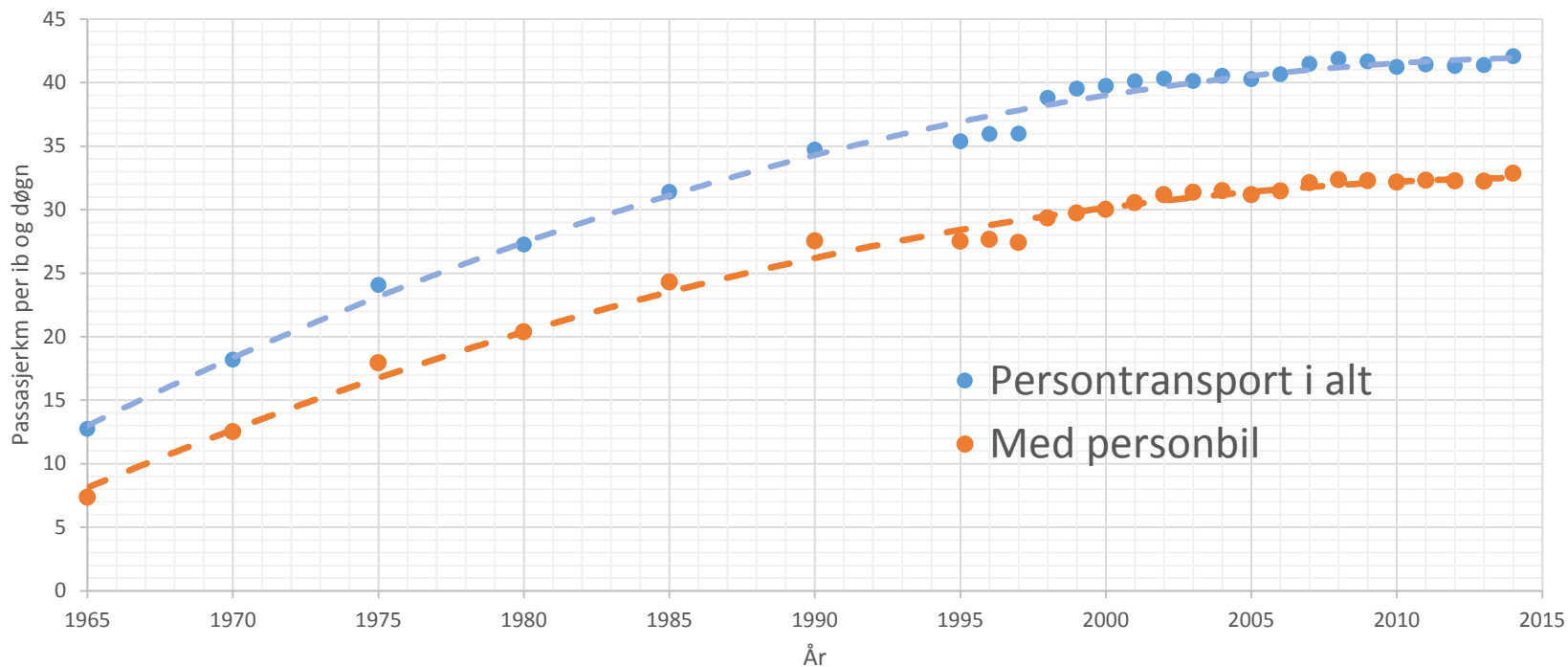
Takk for oppmerksomheten

Mine tema

- Funksjonskrav til veger
- Persontransportarbeid: veg, båt, bane og fly.
- Tilgjengeleg vegnett
- Køyrefart på veg
- Ulukker på veg

Utviklingen i transportarbeid 1965-2015

Passasjerkm per innbygger og døgnet



Lengde offentlig vei i Norge

Lengde offentlig veg, eks. byveger omklassifisert i 1964

